

Consiglio

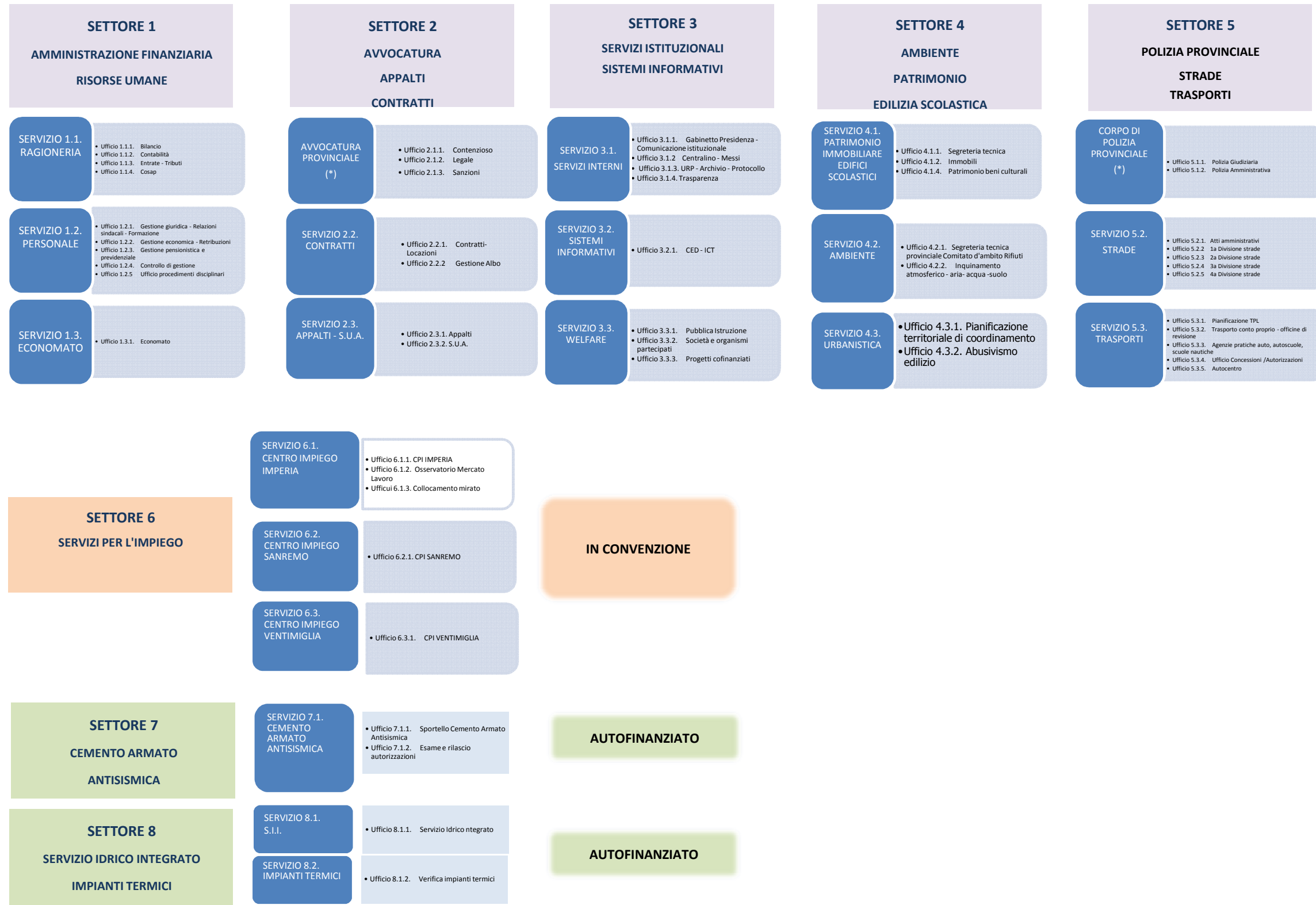
Presidente

Assemblea dei Sindaci

SEGRETARIO GENERALE
(VICE SEGRETARIO GENERALE)

SERVIZIO S.1.

- Ufficio S.1.1. Segreteria Generale
- Ufficio S.1.2. Affari Generali - Consiglio



(*) Struttura indipendente dal settore, sotto il profilo gerarchico e funzionale. Il Responsabile risponde direttamente al Presidente della Provincia.

